



Das Auto.

Der Multivan Edition 25



25 Jahre Multivan.
Jahre Volkswagen Allradantrieb.



Wie feiert man ein großes Jubiläum? Oder besser: Wie feiert man zwei große Jubiläen? Schließlich gibt es nicht nur den Multivan seit nunmehr 25 Jahren. Auch der Allradantrieb 4MOTION hat vor einem Vierteljahrhundert – damals noch als „Syncro“ – das Licht der Welt erblickt. Wir dachten uns: Am besten begeht man es mit einem Automobil, das man so schnell nicht mehr vergisst – dem Multivan Edition 25.

Multivan Edition 25, Kraftstoffverbrauch in l/100 km für Benzin und Diesel: kombiniert von 10,6 bis 7,5. CO₂-Emissionen in g/km für Benzin und Diesel: kombiniert von 247 bis 198; Effizienzklasse F bis C.

Doch braucht dieses Auto einen Anlass?

Ausstattung.

Der Multivan Edition 25 ist ein Multivan, wie Sie ihn bisher noch nicht gesehen haben. Sein markantes Außendesign mit Edition 25-Schriftzügen macht deutlich, was in ihm steckt: pure Dynamik. Dafür sorgen die kraftvollen 2,0-l-TDI-Motoren mit Common-Rail-Einspritzung oder der moderne 2,0-l-TSI-Motor (150 kW*). Sowohl einen Diesel- wie auch den Ottomotor können Sie zudem mit dem Allradantrieb 4MOTION und dem Doppelkupplungsgetriebe (DSG) kombinieren. Außerdem überzeugt der Multivan Edition 25 mit einer ganzen Menge serienmäßiger Sonderausstattungen, zum Beispiel einem Multifunktions-Lederlenkrad, dem Spurwechselassistenten „Side Assist“ und einem Assistenzfahrlicht mit „Coming home“- und „Leaving home“-Funktion. Ebenfalls mit an Bord: eine Reifenkontrollanzeige, Nebelscheinwerfer mit integriertem Abbiegelicht, elektrisch einstell-, beheiz- und anklappbare Außenspiegel sowie beheizbare Scheibenwaschdüsen.



Die **MEDIA-IN-Schnittstelle**. An ein USB-Adapterkabel können externe Audioquellen angeschlossen werden, z. B. MP3-Player. Die Bedienung erfolgt über das serienmäßige Radio „RCD 310“ oder über ein optionales Radio-Navigationssystem.

E



Der **automatisch abblendende Innenspiegel** und der **Regensensor**. Der Innenspiegel dunkelt bei zu hellen Scheinwerfern des Fahrzeugs hinter Ihnen selbsttätig ab. Der Regensensor aktiviert bereits bei leichtem Regen die Scheibenwischer.

E



Vier **Leichtmetallräder „Cascavel“** 7 J x 17. Oberfläche glanzgedreht in Anthrazit. Mit Reifen 235/55 R 17.

E



Vier **Leichtmetallräder „Azev Typ R“** 8½ J x 18 in Schwarz. Mit Reifen 255/45 R 18. Diese Leichtmetallräder sind nicht als Reserverad bestellbar.

Kann zu verlängerter Lieferzeit führen.

E



Das **Multifunktions-Lederlenkrad**. Es liegt besonders gut in der Hand und punktet mit hoher Bedienfreundlichkeit. Über seine Tasten können Sie zum Beispiel das Radiosystem oder optional ein Mobiltelefon bequem steuern.

E



Das **Radiosystem „RCD 310“**. Es bietet digitalen Radioempfang (DAB), einen MP3-fähigen CD-Player, eine RDS-Senderanzeige, eine AUX-IN-Schnittstelle und ist mit den Mobiltelefonvorbereitungen kombinierbar. Acht Lautsprecher sorgen für brillanten Klang.

E



Die **Geschwindigkeitsregelanlage**. Ab einer Geschwindigkeit von 30 km/h können Sie per Knopfdruck das gewählte Tempo konstant halten. Eine kurze Betätigung der Bremse genügt, um die Anlage zu deaktivieren.

E



Der **Fahrgastraum**. Der Drehsitz mit Längsverstellung und das 4-Schienen-System im Innenraum erlauben eine vielfältige Nutzung. So lassen sich je nach Platzbedürfnis die serienmäßige 3er-Sitzbank sowie der Drehsitz schnell und einfach verschieben. Im Fond finden serienmäßig vier Personen Platz. Ein zusätzlicher Drehsitz im Fahrgastraum ist optional erhältlich. Die Heckklappe und die Schiebetür sind mit einer praktischen Zuziehhilfe versehen. Die Privacyverglasung bietet ein hohes Maß an Diskretion und schützt vor Sonneneinstrahlung.

E

□ Serienausstattung

E Edition 25

■ Sonderausstattung

*Multivan Edition 25, 2,0-l-TSI-Motor mit 150 kW, Kraftstoffverbrauch in l/100 km: innerorts von 14,0 bis 13,0, außerorts von 8,5 bis 8,0, kombiniert von 10,5 bis 9,8. CO₂-Emissionen in g/km: kombiniert von 245 bis 228; Effizienzklasse E. Multivan Edition 25, Kraftstoffverbrauch in l/100 km für Benzin und Diesel: kombiniert von 10,6 bis 7,5. CO₂-Emissionen in g/km für Benzin und Diesel: kombiniert von 247 bis 198; Effizienzklasse F bis C.

Kraftstoffverbrauch, CO₂-Emissionen und Effizienzklassen.

Ottomotoren/ Dieselmotoren	Tankvolumen ca. 80 l	2,0-l-Otto (85 kW/170 Nm)	2,0-l-TSI (150 kW/350 Nm)	2,0-l-TSI (150 kW/350 Nm) 4MOTION	2,0-l-TDI (75 kW/250 Nm)
Multivan Edition 25					
Kraftstoffverbrauch, l/100 km*	mit Schaltgetriebe:	5-Gang	6-Gang	–	5-Gang
	innerorts/außerorts/ kombiniert	13,8/8,8/ 10,6	13,0/8,0/ 9,8	–/–/ –	9,7/6,3/ 7,5
	mit Doppelkupp- lungsgetriebe DSG:	–	7-Gang	7-Gang	–
	innerorts/außerorts/ kombiniert	–/–/ –	13,5/8,1/ 10,1	14,0/8,5/ 10,5	–/–/ –
CO₂-Emission kombiniert, g/km*	mit Schaltgetriebe:	247	228	–	198
	mit Doppelkupp- lungsgetriebe DSG:	–	236	245	–
Effizienzklasse*	mit Schaltgetriebe:	F	E	–	C
	mit Doppelkupp- lungsgetriebe DSG:	–	E	E	–
Dieselmotoren	Tankvolumen ca. 80 l	2,0-l-TDI (103 kW/340 Nm)	2,0-l-TDI (103 kW/340 Nm) 4MOTION	2,0-l-BiTDI (132 kW/400 Nm)	2,0-l-BiTDI (132 kW/400 Nm) 4MOTION
Multivan Edition 25					
Kraftstoffverbrauch, l/100 km*	mit Schaltgetriebe:	6-Gang	6-Gang	6-Gang	6-Gang
	innerorts/außerorts/ kombiniert	9,8/6,5/ 7,7	10,4/7,1/ 8,3	9,8/6,7/ 7,8	10,5/7,2/ 8,4
	mit Doppelkupp- lungsgetriebe DSG:	7-Gang	–	7-Gang	7-Gang
	innerorts/außerorts/ kombiniert	10,4/6,9/ 8,2	–/–/ –	10,2/6,9/ 8,1	11,1/7,5/ 8,8
CO₂-Emission kombiniert, g/km*	mit Schaltgetriebe:	203	219	205	221
	mit Doppelkupp- lungsgetriebe DSG:	216	–	214	232
Effizienzklasse*	mit Schaltgetriebe:	C	D	C	D
	mit Doppelkupp- lungsgetriebe DSG:	D	–	D	D

*Die angegebenen Werte wurden nach den vorgeschriebenen Messverfahren (§ 2 Nrn. 5, 6, 6a Pkw-EnVKV in der jeweils geltenden Fassung) ermittelt. CO₂-Emissionen, die durch die Produktion und Bereitstellung des Kraftstoffs bzw. anderer Energieträger entstehen, werden bei der Ermittlung der CO₂-Emissionen gemäß der Richtlinie 1999/94/EG nicht berücksichtigt. Die Angaben beziehen sich nicht auf ein einzelnes Fahrzeug und sind nicht Bestandteil des Angebots, sondern dienen allein Vergleichszwecken zwischen den verschiedenen Fahrzeugtypen. Der Kraftstoffverbrauch und die CO₂-Emissionen eines Fahrzeugs hängen nicht nur von der effizienten Ausnutzung des Kraftstoffs durch das Fahrzeug ab, sondern werden auch vom Fahrverhalten und von anderen nichttechnischen Faktoren beeinflusst. CO₂ ist das für die Erderwärmung hauptsächlich verantwortliche Treibhausgas. Hinweis nach Richtlinie 1999/94/EG in der jeweils gegenwärtig geltenden Fassung: Weitere Informationen zum offiziellen Kraftstoffverbrauch und den offiziellen spezifischen CO₂-Emissionen neuer Personenkraftwagen können dem „Leitfaden über den Kraftstoffverbrauch, die CO₂-Emissionen und den Stromverbrauch neuer Personenkraftwagen“ entnommen werden, der an allen Verkaufsstellen und bei der DAT Deutsche Automobil Treuhand GmbH, Hellmuth-Hirth-Straße 1, D-73760 Ostfildern, oder unter www.dat.de unentgeltlich erhältlich ist. Effizienzklassen bewerten Fahrzeuge anhand der CO₂-Emissionen unter Berücksichtigung des Fahrzeugleergewichts. Fahrzeuge, die dem Durchschnitt entsprechen, werden mit D eingestuft. Fahrzeuge, die besser sind als der heutige Durchschnitt werden mit A, A, B oder C eingestuft. Fahrzeuge, die schlechter als der Durchschnitt sind, werden mit E, F oder G beschrieben.

Serienausstattung

Edition 25

Sonderausstattung

Lackierungen und Sitzbezüge.

Der Multivan Edition 25 ist in drei ausgewählten Lackierungen erhältlich, die zusammen mit schwarzen Akzenten für einen individuellen Auftritt sorgen. So sind unter anderem das Dach, die B-Säulen, die Türgriffe sowie der untere Bereich des Frontstoßfängers, der Heckklappe und der Seitenschweller in Schwarz matt gehalten. Abgerundet wird das Design durch die zweifarbige Felge „Cascavel“ mit glanzgedrehter Oberfläche. Zudem bieten wir Ihnen Sitzbezüge in mehreren Farben und Dessins an.



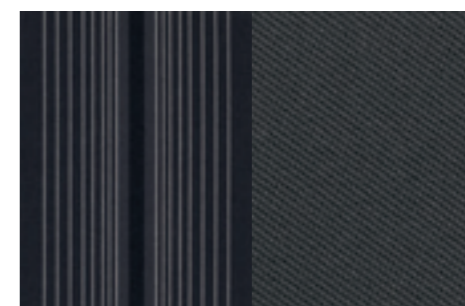
Candy-Weiß
**Uni-Lackierung
B4A1**



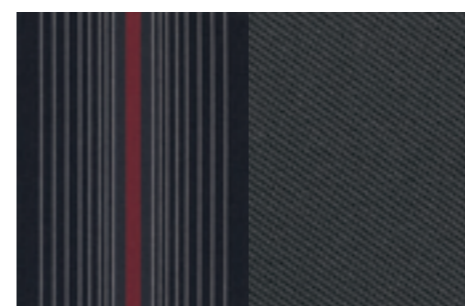
Salsa Red
**Uni-Lackierung
4YA1**



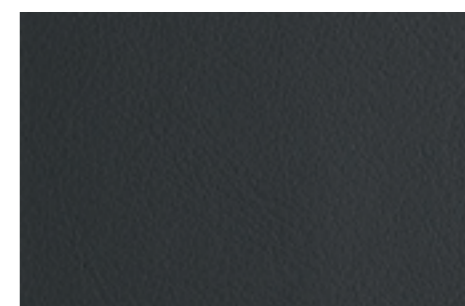
Reflexsilber
**Metallic-
Lackierung
8EA1**



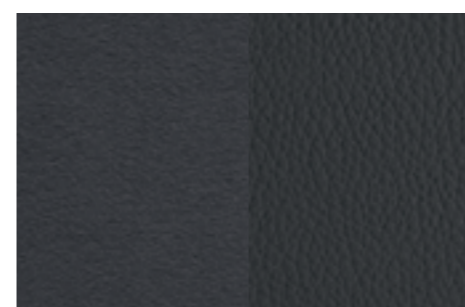
Victory
Schwarz-Grau/
Anthrazit
**Stoffsitzbezug
37**



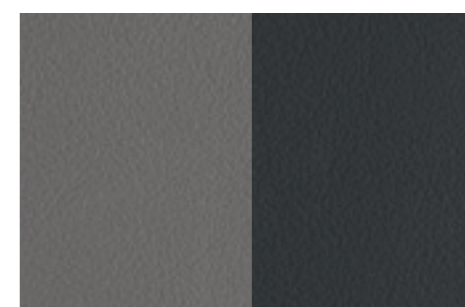
Victory¹⁾
Schwarz-Grau-Rot/
Anthrazit
**Stoffsitzbezug
38**



Nappa²⁾
Anthrazit
**Ledersitzbezug
ZH**



Alcantara/
Leder Vienna²⁾
Anthrazit/
Anthrazit
**Ledersitzbezug
ZH**



Nappa²⁾
Classic Grey/
Anthrazit
**Ledersitzbezug
PZ**

1) Ohne Mehrpreis erhältlich. 2) Die Sitzbezüge „Alcantara/Leder Vienna“ und „Leder Nappa“ sind Ledersitzbezüge mit Kunstlederanteilen. Die Abbildungen auf diesen Seiten können nur Anhaltspunkte sein, weil die Farben im Druck nicht wirklichkeitsgetreu wiedergegeben werden können. Die Abbildungen der Sitzbezüge zeigen auf der linken Hälfte die Bezüge der Sitzmittelbahn und auf der rechten Hälfte die der Sitzseitenwangen. Das abgebildete Fahrzeug ist teilweise mit Sonderausstattungen gegen Mehrpreis ausgestattet. Multivan Edition 25, Kraftstoffverbrauch in l/100 km für Benzin und Diesel: kombiniert von 10,6 bis 7,5. CO₂-Emissionen in g/km für Benzin und Diesel: kombiniert von 247 bis 198; Effizienzklasse F bis C.

Der Multivan Edition 25

165.1191.18.01 · Printed in Germany

Änderungen vorbehalten

Ausgabe: Februar 2012

Internet: www.volkswagen.de/multivan